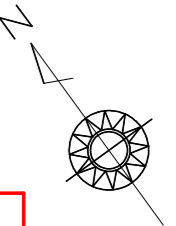


仮設平面図 (1/3)

S=1:100

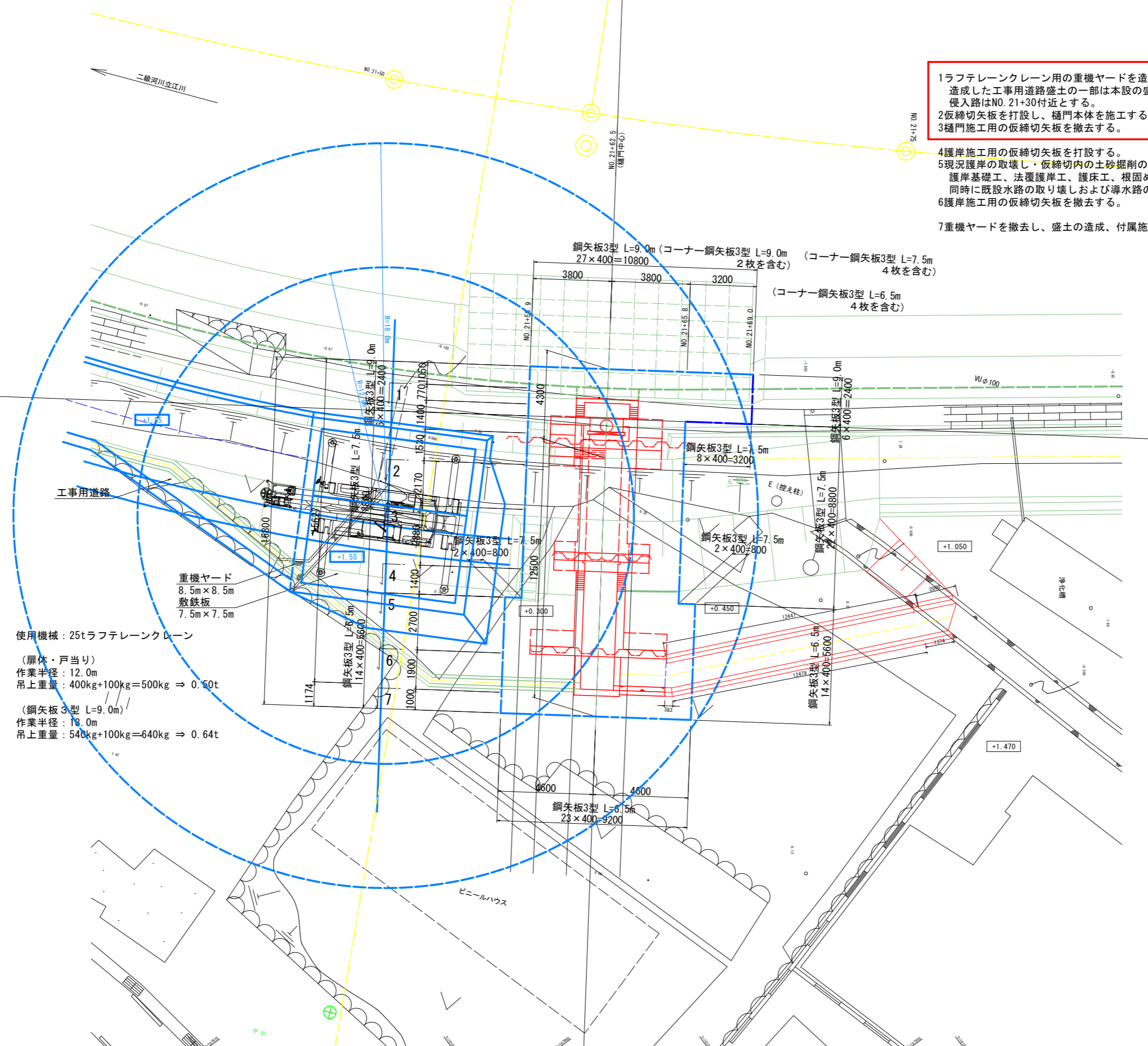
STEP1 樋門本体施工時



- 1ラフテレーンクレーン用の重機ヤードを造成する。
造成した工事用道路盛土の一部は本設の盛土として利用する。
侵入路はNO. 21+30付近とする。
- 2仮締切矢板を打設し、樋門本体を施工する。
- 3樋門施工用の仮締切矢板を撤去する。

- 4護岸施工用の仮締切矢板を打設する。
- 5現況護岸の取壊し・仮締切内の土砂掘削の後、
護岸基礎工、法覆護岸工、護床工、根固めの順に施工する。
同時に既設水路の取り壊しおよび導水路の施工も行う。
- 6護岸施工用の仮締切矢板を撤去する。

- 7重機ヤードを撤去し、盛土の造成、付属施設、植生工を施工する。



重機ヤード
8.5m × 8.5m
敷鉄板
7.5m × 7.5m

使用機械：25tラフテレーンクレーン
(扉休・戸当り)
作業半径：12.0m
吊上重量：400kg+100kg=500kg ⇒ 0.50t
(鋼矢板3型 L=9.0m)
作業半径：18.0m
吊上重量：540kg+100kg=640kg ⇒ 0.64t

鋼矢板3型 L=9.0m (コーナー鋼矢板3型 L=9.0m 2枚を含む) 27×400=10800
鋼矢板3型 L=7.5m (コーナー鋼矢板3型 L=7.5m 4枚を含む) 21×400=8400
(コーナー鋼矢板3型 L=6.5m 4枚を含む) 17×400=6800

鋼矢板3型 L=7.5m 8×400=3200

鋼矢板3型 L=7.5m 2×400=800

鋼矢板3型 L=9.0m 6×400=2400

鋼矢板3型 L=6.5m 14×400=5600

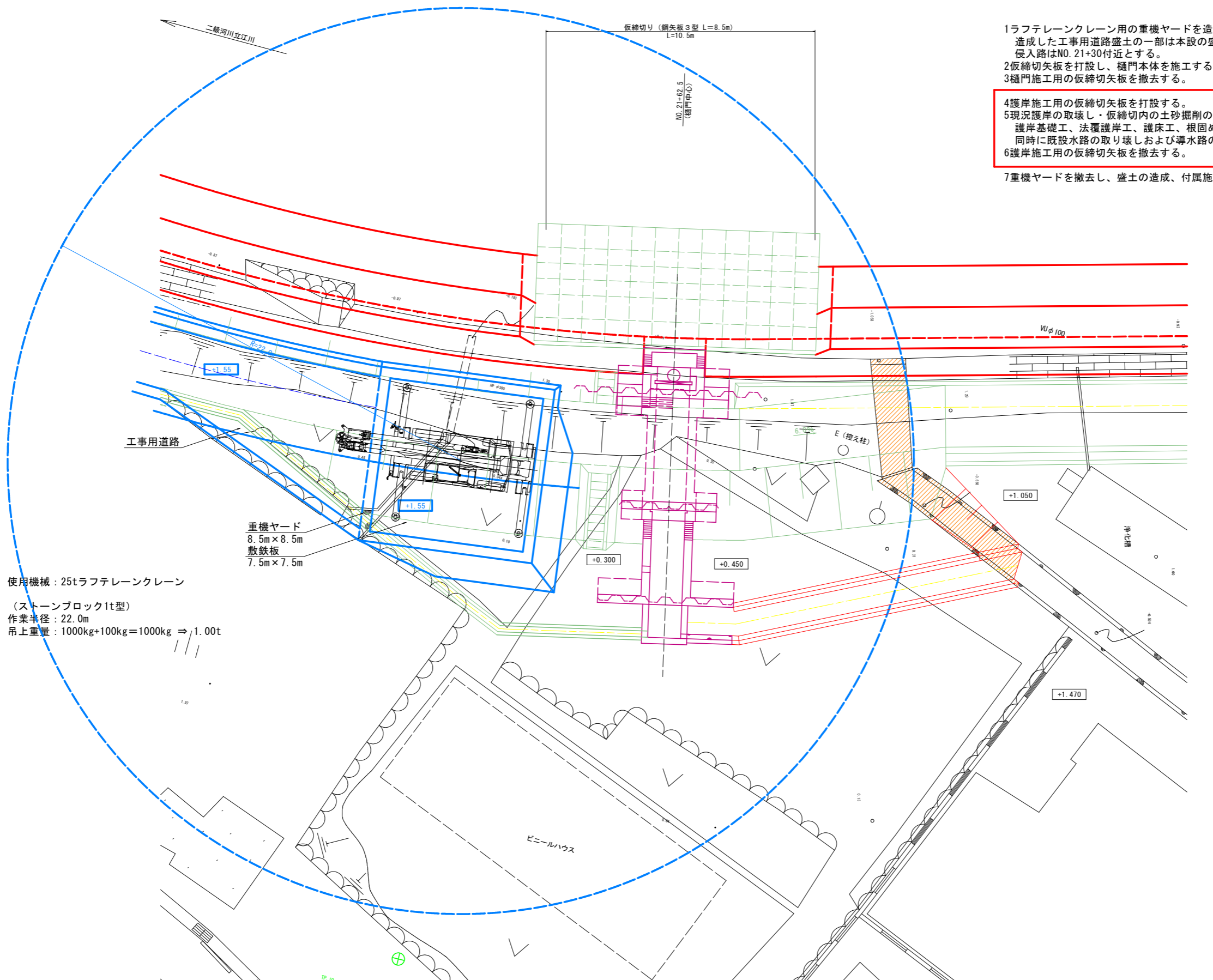
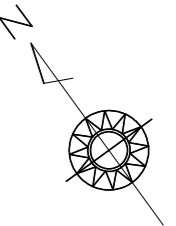
鋼矢板3型 L=6.5m 23×400=9200

参考図	
工事名	R1徳土立江川小・立江川河川構造物工事(1)
路線名等	立江川
工事箇所	小松島市立江町字江ノ上(第1分割)
図面名	仮設平面図(1/3)
縮尺	1:100
図面番号	1/3
会社名	
事業者名	徳島県東部県土整備局(徳島)

仮設平面図 (2/3)

S=1:100

STEP2 取合護岸施工時



- 1ラフテレーンクレーン用の重機ヤードを造成する。
造成した工事用道路盛土の一部は本設の盛土として利用する。
侵入路はNO. 21+30付近とする。
- 2仮締切矢板を打設し、樋門本体を施工する。
- 3樋門施工用の仮締切矢板を撤去する。
- 4護岸施工用の仮締切矢板を打設する。
- 5現況護岸の取壊し・仮締切内の土砂掘削の後、
護岸基礎工、法覆護岸工、護床工、根固めの順に施工する。
同時に既設水路の取り壊しおよび導水路の施工も行う。
- 6護岸施工用の仮締切矢板を撤去する。
- 7重機ヤードを撤去し、盛土の造成、付属施設、植生工を施工する。

使用機械：25tラフテレーンクレーン
(ストーンブロック1t型)
作業半径：22.0m
吊上重量：1000kg+100kg=1000kg ⇒ 1.00t

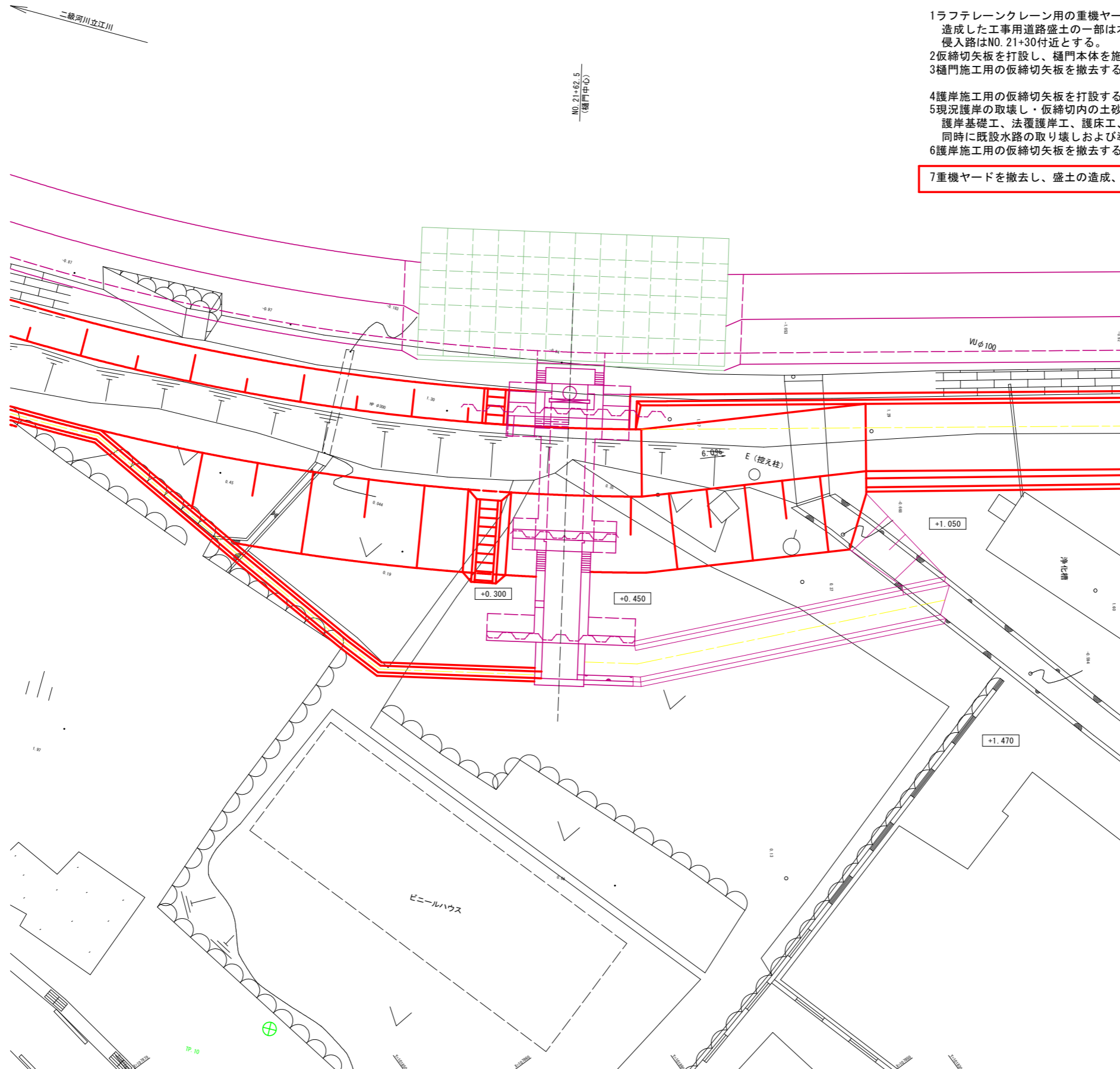
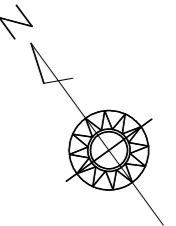
重機ヤード
8.5m×8.5m
敷鉄板
7.5m×7.5m

参考図	
工事名	R1徳士立江川小・立江川河川構造物工事(1)
路線名等	立江川
工事箇所	小松島市立江町字江ノ上(第1分割)
図面名	仮設平面図(2/3)
縮尺	1:100
図面番号	2/3
会社名	
事業者名	徳島県東部県土整備局(徳島)

仮設平面図 (3/3)

S=1:100

STEP3 堤防盛土・付属施設施工時



- 1ラフテレーンクレーン用の重機ヤードを造成する。
造成した工事用道路盛土の一部は本設の盛土として利用する。
侵入路はNO. 21+30付近とする。
- 2仮締切矢板を打設し、樋門本体を施工する。
- 3樋門施工用の仮締切矢板を撤去する。
- 4護岸施工用の仮締切矢板を打設する。
- 5現況護岸の取壊し・仮締切内の土砂掘削の後、
護岸基礎工、法覆護岸工、護床工、根固めの順に施工する。
同時に既設水路の取り壊しおよび導水路の施工も行う。
- 6護岸施工用の仮締切矢板を撤去する。

7重機ヤードを撤去し、盛土の造成、付属施設、植生工を施工する。

参考図

工事名	R1徳土立江川小立江河川構造物工事(1)		
路線名等	立江川		
工事箇所	小松島市立江町字江ノ上(第1分割)		
図面名	仮設平面図(3/3)		
縮尺	1:100	図面番号	3/3
会社名			
事業者名	徳島県東部県土整備局(徳島)		